

# VALTRA TEAM



+ G som i genialt  
**En traktor för  
alla tillfällen**

Sida 10

+ AGCO och Trimble  
**Öppnar nya  
möjligheter för  
precisionsjordbruk**

Sida 12

+ Mångsidiga traktorer  
**Perfekta för flyg-  
platsunderhåll**

Sida 14

VIP-event på fabriken

# S-SERIEN LEVERERAR!

Sida 06



## LEDARE



**H**östen är här och vi står gemensamt inför en ny säsong. Självt står jag inför den första vintern i rollen som Valtras försäljningschef för Sverige och Danmark. Det känns som ett väldigt spännande uppdrag och som att jag har kommit hem.

Jag växte upp på ett lantbruk i södra Skåne, har kört Volvo BM, Valmet och Valtra under många år och jag har arbetat i maskinbranschen under hela min yrkeskarriär.

När jag fick jobbet gratulerade min far mig med en bukett blommor, det har aldrig hänt tidigare. Han, som har varit lantbrukare och kört Valtra i nästan hela sitt yrkesverksamma liv, kände också en glädje och stolthet över att jag nu får möjligheten att vara med och utveckla Valtra på den svenska och den danska marknaden.

Jag ser verkligen fram emot uppdraget och fick en härlig start i samband med Borgeby Fältdagar där många av er besökte vår monter, såg våra demonstrationer och provkörde våra nya Valtratraktorer.

I höstens nummer av Valtra Team får vi följa med till Hagshultskossorna i Skillingaryd, där Carl-Johan och Ulrica dagligen använder sig av en Valtra G.

Valtra G-serien är verkligen kungen bland frontlastartraktorer, en traktor som passar väldigt väl med svenska kunders behov. Den hanterar allt från entreprenadarbeten, så som snöröjning, till mer traditionella lantbruksarbeten så som att flytta foder. Hyttens stora glasytor och den sluttande huven ger en perfekt översikt, detta kombinerat med en stark och smidig traktor, gör att Valtra G-serien snabbt blir en favorit bland våra kunder. G-serien är ett modernt multiverktyg.

Jag önskar er en trevlig läsning!

Göran Eriksson  
AREA SALES MANAGER, VALTRA SWEDEN



## De första kundleveranserna av Valtra S

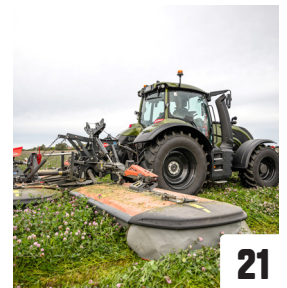
21



10



18



21

## I DETTA NUMMER:

- 03** Premium frontlastare nu med bättre pris
- 04** Valtra S redo för den svenska marknaden
- 05** Valtras teknik väcker intresse hos svenska lantbrukare
- 06** De första traktorerna från S-serien levereras med stil
- 09** 15-årig entreprenör köper G115 Active
- 10** Valtra G – som i genialt
- 12** PTx Trimble öppnar nya möjligheter för precisionsjordbruk
- 14** Valtras traktorer är perfekta för flygplatsunderhåll
- 17** Däcket med bäst grepp och bränsleekonomi
- 18** TwinTrac förenklar, effektiviserar och förbättrar vardagen
- 21** Valtra TwinTrac – en perfekt lösning för vallskörden!
- 22** Oldtimer: Knappmanövrerad koppling tog trycket från förarens vänsterknå



17



Se mer: Frontlastare

Innovation

## Frontlastarpaket

# PREMIUM FRONTLASTARE - NU ÄNNU BILLIGARE

Valtra är den enda traktortillverkaren i världen som i decennier har installerat frontlastare direkt på fabriken och nästan var tredje traktor som tillverkas i Suolahti är utrustad med en frontlastare. Nu gör vi vårt utbud ännu bättre.

Vi har sett över kundernas behov och introducerar två specialpaket för frontlastare. Med paketpriset sparar våra kunder upp till 37 000 kronor jämfört med om delarna köps separat.

Varje frontlastarpaket inkluderar kundens val av frontlastare, hydrauliska kopplingar och en tillbehörspatta. Front Loader Pro-paketet kommer också

med ett takfönster, funktionen Precision Lift & Load och kundens val av extra hydraulik, såsom Live 3-funktionen, som gör att lastarredskap, exempelvis balgrip, kan manövreras med samma joystick som själva lastaren. Precision Lift & Load är en smart lastarvåg som kan väga, samt beräkna vikten av lasten och spara data i sitt minne. Dessutom går det att ställa in säkerhetsgränser, som en speciell skakfunktion, för frontlastaren.

Frontlastarpaketet finns på alla Valtra-traktorer från A-serien till Q-serien. Front Loader Pro-paketet finns på alla traktorer från G-, N-, T- och Q-serien som traktorer är utrustade med SmartTouch-armstödet •

- Takfönster
- Precision Lift & Load, smart lastare
- Live 3 möjliggör samtidig användning av upp till tre olika frontlastarfunktioner med joystick
- Optimal viktfördelning
- SoftDrive, dämpar stötar under transport

# NEWS



## VALTRA S REDO FÖR DEN SVENSKA MARKNADEN

TEXT TOMMI PITENIUS PHOTOS VALTRA ARCHIVE

**A**ntligen finns vårt nya flaggskepp redo för provkörning i Sverige. De senaste veckorna har lantbrukare och entreprenörer på ett par platser i Sverige haft möjligheten att bekanta sig med Valtras mest kraftfulla traktor. The Boss.

– S-serien är ett välkommet alternativ både till större lantbruk inom så väl växtodling som på djurgårdar, men också inom entreprenad, säger Per Wretblad som är produktchef Valtra på Lantmännen Maskin.

Den sjätte generationen av S-serien är utrustad med en tillförlitlig transmission, en pålitlig 8,4 l motor från AGCO Power som levererar

ett otroligt vridmoment även vid låga varvtal.

Lägg där till all den smarta teknologi som en professionell lantbrukare förväntar sig så som SmartTurn, Valtra Guide och Auto U-pilot. Den smarta tekniken utnyttjar vändtegen effektivt, minimerar överlappning och hjälper dig att maxa lönsamheten.

I och med att Valtra S nu tillverkas i Finland är alla nya modeller av S-serien tillgängliga med Unlimiteds anpassningar, samt de populära och fabriksanpassade alternativen TwinTrac och SkyView Cab.

– Valtra S kan utrustas med

## GICK I PENSION EFTER 70 ÅR - HAR SÅLT 3500 TRAKTORER

När den norska återförsäljaren **Odd Bjørn Rønning** gick i pension 2023, hade han sålt lantbruksmaskiner i mer än 70 år. 1952, 14 år gammal, sålde han sin första lantbruksmaskin och när han gick i pension, 85 år gammal, hade han sålt närmare 3500 traktorer.

Rønnings far grundade en lantbruksbutik när Rønning var nio år gammal. Odd Bjørn Rønning tog över ansvaret för butiken 1977. Familjeföretaget omfattade upp till sju butiker i olika delar av södra Norge. 2007 började företaget sälja Valtra och 2017 såldes butiken till företaget Akershus Traktor.

Intresset för traktorer går i arv. Odd Bjørn Rønnings två söner och ett av hans barnbarn arbetar också inom branschen. •

TwinTrac vilket medför stora fördelar vid till exempel vallskörd. Det finns få traktorer som har en så stor effekt som S-serien och med TwinTrac förbättras arbetsmiljön markant även för den som kör exempelvis med en stor snöslunga, fortsätter Per Wretblad.

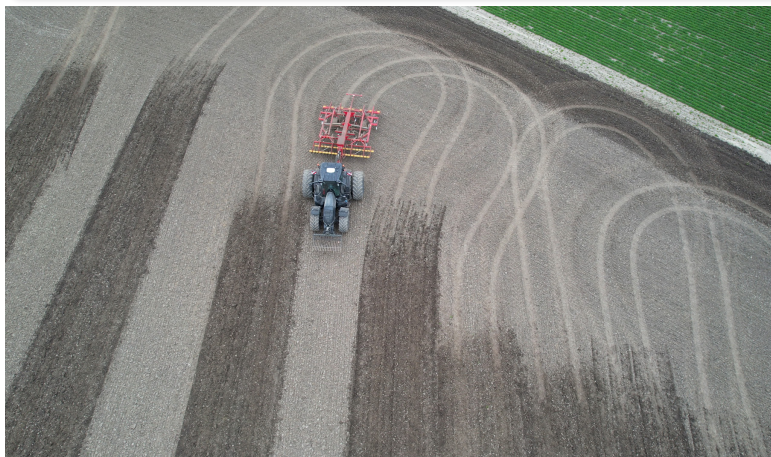
– Det är en oerhörd fördel att snabbt kunna svänga stolen och köra traktorn baklänges utan att behöva vrida på kroppen eller lägga tid på att flytta stolen.

Kontakta din lokala återförsäljare hos Lantmännen Maskin för att provköra The Boss under slutet av 2024 eller början av 2025. •

Internet: [valtra.se](http://valtra.se)

**VALTRA TEAM**

**Chefredaktör** Katja Vuori, Valtra Inc., [katja.vuori@agcocorp.com](mailto:katja.vuori@agcocorp.com) **Redaktion** Tommi Pitienius, Markkinointiviestintä Pitienius Oy, [tommi@pitienius.fi](mailto:tommi@pitienius.fi)  
**Redaktörer** Marc de Haan, Mechan Groep, [m.de.haan@mechan.nl](mailto:m.de.haan@mechan.nl) // Izabela Zielinska, AGCO Sp. z o.o., [izabela.zielinska@agcocorp.com](mailto:izabela.zielinska@agcocorp.com) // Sebastian Quijano, AGCO Iberia S.A., [sebastian.quijano@agcocorp.com](mailto:sebastian.quijano@agcocorp.com) // Siegfried Aigner, AGCO Austria GmbH, [siegfried.aigner@agcocorp.com](mailto:siegfried.aigner@agcocorp.com) // Charlotte Morel, AGCO Distribution SAS, [charlotte.morel@agcocorp.com](mailto:charlotte.morel@agcocorp.com) // Christian Kessler, AGCO Deutschland GmbH, [christian.kessler@agcocorp.com](mailto:christian.kessler@agcocorp.com) // Sarah Howarth, AGCO Limited, [sarah.howarth@agcocorp.com](mailto:sarah.howarth@agcocorp.com) // Tor Jon Garberg, Eikmaskin AS, [torjon.garberg@agcocorp.com](mailto:torjon.garberg@agcocorp.com) // Göran Eriksson, Valtra Inc., [goran.eriksson@agcocorp.com](mailto:goran.eriksson@agcocorp.com) // Andrina Gerner, GVS Agrar AG, [andrina.gerner@gvs-agrar.ch](mailto:andrina.gerner@gvs-agrar.ch) // **Ansvarig utgivare** Valtra Oy Ab, Valmetinkatu 2, 44200 Suolahti **Koordination** Viestintätoimisto Medita Oy **Lay-out** Valtra Inc. **Tryck** Grano Oy **Foto** Valtra arkiv och resp. artikelförfattare



## VALTRAS TEKNIK VÄCKER INTRESSE HOS SVENSKA LANTBRUKARE

**U**nder året har det hos svenska lantbrukare som vanligt varit stor nyfikenhet på Valtras senaste teknik. Det har kommit många frågor och funderingar kring utrustning som däcktrycksreglering, smart toppstång, Unlimited View och TwinTrac för vallskörd. Inte minst på Borgeby Fältdagar under sommaren då Lantmännen Maskin hade utrustning på plats för besökare att testa.

– Många är intresserade av bland annat Valtras smart toppstång och den nytta det tillför att spridaren alltid är i rätt vinkel. Det gör att spridningsmönstret och spridningsbredden är korrekt under hela körningen oavsett hur mycket spridaren är lastad, säger **Andreas Persson** som är produktchef på Lantmännen Maskin.

En annan trevlig finess från Valtra är deras Auto U-Pilot och SmartTurn som gör att traktorn sköter vändning och vändtegssekvenser på egen hand.

– Det är väldigt enkelt att ställa in och sedan sitter du bekvämt och åker med när traktorn sköter jobbet, fortsätter Andreas Persson.

På Lantmännen Maskin och Lantbruks Youtube-kanal kan du se själv hur det funkar när traktorn sköter vändning och vändtegssekvenser på egen hand. •



## Kolumn Lantmännen Maskin



**N**u är The Boss på gång. Den nya S-serien börjar rulla in i Sverige under senhösten och det första exemplaret är på väg till Framtidsgården Svalöv som är en av världens modernaste och mest avancerade anläggningar för växtförädling.

Det är en modern traktor för det moderna lantbruket, anpassad efter kundens behov.

Den nya S-serien produceras vid Valtras fabrik i Suolahti Finland vilket gör att den är tillgänglig med anpassningar från Valtra Unlimited. Den Valtra S416 som ska levereras till Lantmännens gård i Svalöv kommer framförallt att användas i fält och är utrustad med den senaste tekniken för precisionsodling, Teknikpaket Plus X med variabel giva och sektionskontroll för att kunna arbeta både kostnadseffektivt och tidseffektivt.

Den är också utrustad med Unlimited arbetsljus, där varje enskild lampa kan ställas in efter arbetsuppgifterna, efter väderlek och ljusförhållanden utomhus. Föraren styr enkelt systemet via en app eller en fjärrkontroll. Traktorn är även utrustad med däcktrycksreglering, för att kunna anpassa däcktrycket vid körning i fält eller på väg, vilket i sin tur minskar markpackningen, slirningen och bränsleförbrukningen. Det är ett par nyheter som vi är väldigt stolta över, framförallt däcktrycksregleringen som visades upp under Borgeby Fältdagar i somras fick ett mycket positivt bemötande.

Där kunde våra besökare också provköra Valtra S och den möjligheten ska snart finnas runt om i Sverige. Besök gärna din lokala anläggning för att titta närmare på Valtras traktorer. Vi har även ett Valtra-center i Uppsala och ett i Skövde, samt ett Kompetenscenter Skog i Värnamo. Under hösten planerar vi demonstrationer i fält, med bland annat Valtra Q, på flera håll i Sverige.

Precis som vanligt har vi ett stort antal traktorer, i olika modeller, tillgängliga för snabb leverans. •

Per Wretblad

PRODUKTCHEF VALTRA TRAKTORER, LANTMÄNNEN MASKIN



De första kundleveranserna av Valtra S

# VALTRA S LEVERERAS UNDER VIP-EVENT

Produktionen av Valtras S-serie, traktorn med de högsta hästkrafterna, är i full gång och de första traktorerna har nu levererats till kunderna. För att fira leveransstarten bjöd Valtra in de första S-seriekunderna till ett VIP-event på Valtras fabrik i Suolahti, Finland. Mer än 40 personer från sju olika europeiska länder deltog i Valtra BOSS Delivery Event.

TEXT KATJA VUORI FOTO VALTRA ARKIV

**V**altra överraskade de första femtio kunderna som investerade i den nya S-serien med personliga VIP-inbjudningar till fabriken i Finland. Evenemanget anordnades under en solig onsdag i september och på programmet stod flera VIP-upplevelser, allt från en festlig överlämning av nycklarna

till en provkörning, en omfattande traktoröverlämning och en guidad fabriksvisning.

– Vi är stolta över att kunna bjuda in de första kunderna av S-serien till vårt hem i Suolahti. Vi vet att traktorn i S-serien är en fantastisk maskin för dem, säger **Matti Tiitinen**, Vice President, Sales &

Marketing på Valtra.

Han betonar vikten av att ha en nära relation med kunderna.

– När vi fortsätter att investera i vårt återförsäljarnätverk när det gäller kunskap, kapacitet och varumärke, kommer våra kunder att fortsätta att få den bästa traktorupplevelsen i många år framöver. •



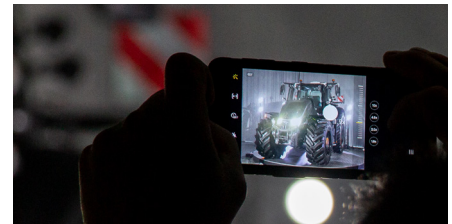
Under VIP-eventet lämnades nycklarna personligen över till varje kund. Valtras försäljningschef Matti Kallio (till vänster) överlämnar en snygg nyckellåda i trä till Joanny Devambe, från Frankrike.



Valtras VD Mikko Lehtikoinen hälsade VIP-gästerna välkomna till tvådagarseventet.



Under banketten var stämningen avslappnad och trevlig. Före middagen kunde gästerna smaka på finska godsaker som lingon-tranbärsmocktails. På bilden syns en av gästerna, Andrea Capitanio från norra Italien.



S-serien avtäcktes till ackompanjering av musik och specialeffekter.



Bland VIP-gästerna fanns kunder och deras respektive från Belgien, Tyskland, Spanien, Frankrike, Danmark, Italien och Schweiz.



Thomas Nielsen, från Danmark, köpte tre nya traktorer i S-serien.



Gästerna fick ta del av en guidad rundtur i Valtras fabrik, det var höjdpunkten för flera av gästerna. På bilden går tre generationer i familjen Van Pymbrouck, från Belgien, genom fabriken. Dottern, hennes far och farfar valde varsin ny S376-traktor, så Van Pymbroucks gård kommer att se tre nya Valtra S, tillsammans med Valtra N, T och Q som finns på gården sedan tidigare.



Dennis Rieke och Fenja Luebke, från Tyskland, filmas framför en traktor på testbanan. Enligt Peter Kogel, regional försäljningschef för Tyskland, var kunderna nöjda med att traktoröverlämningen skedde på fabriken och att de fick möjligheten att se hur en Valtra-traktor föds.



Dagen avslutades med en mysig trerättersmiddag i finsk miljö, på Savutuvan Apaja.

## SE HÖJDPUNKTER FRÅN VIP-EVENTET PÅ YOUTUBE

Nu kan du också uppleva atmosfären!  
Se videon på YouTube och njut av höjdpunkterna!





Skola, ved, timmerfacklor och fågelholkar

# 15-ÅRIGA ENTREPRENÖREN JÄTKÄ-JUHO HAR KÖPT EN G115 ACTIVE

TEXT TOMMI PITENIUS FOTO VALTRA ARKIV



**J**uho Kempainen, även känd som Jätkä-Juho, fyllde 15 år i somras och tog äntligen sitt traktorkörkort. Han var bara 11 år när han började arbeta som entreprenör och nu kan han köra sin traktor på allmän väg.

– Jag kör runt 500 timmar om året med min G115 Active. Jag använder den främst för att transportera ved på gårdsplanen och timmerterminalen, eftersom vi producerar ved, timmerfacklor och fågelholkar. Traktorn är utrustad med frontlastare, blockmönstrade däck och oftast en Kesla skogsvagn med lastare bak. Hittills har den här traktorn aldrig varit på fältet, tillägger Juho Kempainen.

Den ved, de timmerfacklor och fågelholkar som produceras av Jätkä-Juho säljs i hela Finland. Kvantiteterna är stora och butikskedjan som säljer dem lyfter fram producentens unga ålder i sin marknadsföring.

– I praktiken är detta huvudsysslan för mig och min man, säger storasyster **Taru Kempainen**.

– Juho jobbar så mycket som hans skolarbete tillåter. Under hektiska perioder jobbar även mamma, pappa, farbror, mormor och en kompis med detta.

## Entreprenör av en slump

Företaget grundades av en slump, Jätkä-Juho tillverkade timmerfacklor till en julmarknad och de användes sedan vid ett event som ägaren till en affärskedja deltog i. Han gillade verkligen facklorna, som var lätta att tända och brann fint, samt historien bakom affärsidén. Efter ytterligare en tid utvecklades utbudet med Jätkä-Juhos vedsäckar och fågelholkar på 40 liter.

Produkterna tillverkas hemma på gården i Hyrynsalmi, där skogarna breder ut sig. Veden produceras på stadens timmerterminal och nu är Jätkä-Juhos företag en av de största vedtillverkarna i Finland som torkar ved naturligt, utan uppvärmning.

Jätkä-Juho kommer förstås inte att vara den yngsta traktorentreprenören i Finland för alltid, men än så länge går det bra för företaget och där Jätkä-Juho jobbar efter skolan och under loven.

– Jag går nu sista året i grundskolan och vill plugga vidare till skogsmaskinförare, säger Jätkä-Juho.

– En släkting har en skogsmaskinfirma där jag skulle kunna arbeta efter min examen, men vi får se vad som händer med företaget. •

## Tillverka din egen stockfackla

1. Såga en 75 centimeter lång fackla från en helt torr trädstam, den bör vara mellan 10 och 20 centimeter i diameter.
2. Placera den avsågade biten vertikalt och såga den på tvären, cirka 50 centimeter uppifrån och ned.
3. Borra ett cirka 20 centimeter djupt hål i skärningspunkten, där kan tändningen läggas till.

Timmerfacklor ger ljus, värme och en bra mysfaktor. En stockfackla gjord av ett torkat barrträd doftar också gott. Du kan till och med koka vatten eller grilla mat ovanpå facklan som brinner i cirka 2 till 3 timmar.





# VALTRA G – SOM I GENIALT

Carl-Johan Bertilsson på Hagshult behövde en gårdstraktor. Han hittade Valtra G – vilket är helt genialt. Den enkla och smidiga traktorn används till i stort sett alla arbetsuppgifter på gården och i fält.

TEXT OCH FOTO HYBRID STATE

## CARL-JOHAN BERTILSSON

Hagshultskossorna  
i Skillingaryd

Driver kopensionat  
och köttproduktion,  
samt vallodling

Valtra:

- N175
- G135

**Carl-Johan Bertilsson** är femte generationen på gården Hagshult i småländska Skillingaryd och sedan 2016 driver han och **Ulrica Björnhag** Hagshultskossorna, ett kopensionat för pensionerade mjölkkor.

– Just nu har vi runt 70 kor, sedan säljer vi det kött som produceras i vår gårdsbutik, till grossister och via köttlådor. Vi har också en intensiv vallproduktion där vi skördar runt 200 hektar varje säsong, berättar Carl-Johan Bertilsson.

Till sin hjälp har han två traktorer

från Valtra, en N175 och en G135 från 2024.

– Den använder vi till allt. Det är vår gårdstraktor som används till slätter, mineralgödselspridning, strängning, sådd, djurtransporter, foder och som frontlastare. Den är fantastiskt bra att använda till det mesta, säger han.

– Vår G135 från Valtra är enkel och flexibel. Den är lättstartad, du behöver aldrig vänta på att datorn ska starta utan det är bara att sätta sig bakom ratten och börja arbeta. Traktorn är tillräckligt stark i fält,

men också liten, kompakt och stark på gårdsplan, när foder ska lyftas. Det är en utmärkt valltraktor. Dessutom kan vi köra med fossilfritt bränsle året runt, det är en stor fördel.

Traktorn används i fält, på gården, inne i ladugården - ja där den behövs.

– Den är väldigt smidig, samtidigt som den är tillräckligt stor. Det går att sätta in den där den behövs och skulle till och med kunna dra balpressen. Så stark är den, fortsätter Carl-Johan Bertilsson.

– Sedan har den ett fantastiskt arbetsljus. Det är viktigt på vintern när det bara är ljus mellan 08.30 och 15.00, men också mycket användbart inne i ladugården. Året runt ger vår G135:a oss perfekt sikt i ladugården.

En av de stora fördelarna med Valtra G är att det är en kompakt allroundtraktor som är perfekt för frontlastararbete. Traktorn har en total glasyta på 5,7 kvadratmeter vilket ger föraren bästa möjliga sikt i alla riktningar och den nya Powershift-transmissionen är utrustad med sex hastigheter vilket ökar flexibiliteten för föraren.

– I och med att chassit är ganska kort är räckvidden väldigt lång, vilket är perfekt vid frontlastararbete. Vi har också en kamera på frontlyften, den är Guds gåva till gården, man ser precis vad man gör, riskerar inte att ha sönder några pallar eller balar. Det är fantastiskt.

En annan stor fördel är att GPS:en på de två traktorerna N135 och G135 är kompatibla, vilket gör att G kan hjälpa till där det behövs, när det behövs.

– Vi kan använda körspåren från N175 till G135. Det är enkelt, spar tid och är effektivt. Vi ser direkt vad som är gjort och vad som är kvar att göra i fält.

Kort sagt är Valtra G en traktor för alla jobb – enkelt och genialt. •



AGCO och Trimble i ett nytt samarbete

# PTx TRIMBLE ÖPPNAR NYA MÖJLIGHETER FÖR PRECISIONSJORDBRUK

I april förra året förvärvade AGCO Trimbles verksamhet inom precision jordbruk, men Trimble är kvar som minoritetsägare i det nya företaget. PTx Trimble erbjuder mångsidiga lösningar för precision jordbruk för både fabriksinstallationer och eftermontering, även för icke-AGCO-maskiner. Precision jordbruksutrustning hjälper jordbrukare att förbättra sin produktivitet och uppfylla målen för miljökrav. Det nya företaget har ett brett utbud av produkter och tjänster, allt från precision jordbruksutrustning för traktorer till vattenledningssystem för åkrar.

TEXT TOMMI PITENIUS FOTO VALTRA ARKIV

## PTx Trimble

- Samarbetet är ett så kallat "joint venture" mellan AGCO och Trimble
- Ägarandel: AGCO 85%, Trimble 15%
- Kombinerar AGCOs tidigare funktioner för precision jordbruk och Trimbles jordbruksfunktioner
- Erbjuder globala lösningar för precision jordbruk till jordbrukare, även för icke-AGCO traktorer, skördetröskor och redskap.
- AGCO:s precision jordbruk förväntas generera intäkter på 2 miljarder USD 2028



Spannmålsbonden Patrick Ståhl har en Valtra 8400 från 2016. Den har eftermonterats med automatisk styrning från Trimble, ISOBUS-redskapshandling och Logmaster-telemetri. Inköpspriset var lägre än 100 000 kronor, men har redan betalats tillbaka flera gånger om eftersom kostnaderna för bränsle och gödsel har minskat.

## AUTOMATISK STYRNING OCH ISOBUS EFTERMONTERADE PÅ 22 ÅR GAMMAL VALTRA 8400

TEXT TOMMI PITENIUS FOTO VALTRA ARKIV

**D**en finske spannmålsbonden **Patrick Ståhls** Valtra 8400 är ett bra exempel på hur även en äldre traktor kan eftermonteras med precisionsodlingsfunktioner. Ståhls odlar en 175 hektar stor spannmålgård i Lovisa, Finland, på deltid och jobbar även på den lokala Valtra-servicehandlaren som reservdelsförsäljare.

– Min gamla traktor har automatiserad styrning, ISOBUS redskapsstyrning och Logmaster-telemetri. Den automatiska styrningen har redan använts i tio år, ISOBUS i bara ett år och telemetrin i sex år, säger Ståhl.

Förutom Valtra 8400 har hans gård en Valtra N154 Versu från 2016 och en Sampo 2065 skördetröska från 2011. N154 har även Trimble precisionsjordbruksutrustning och Sampo har haft utrustning för kartläggning av grödor sedan 2018. Systemen kommunicerar bra med varandra, och även med

programvaran för odlingsplanering. Antennen och displayen kan enkelt flyttas från en maskin till en annan.

– Kartor, väglinjer och annan information kan enkelt skickas från en maskin till en annan samt till gårdens dator. Om N154 hade Valtras egen automatiserade styrning kunde även kartor bytas ut med den. Min Väderstad Rapid såmaskin kommunicerar även med ISOBUS på 8400 utan problem.

### Snabb återbetalning av tekniken

Uppdateringarna som Ståhls gjort av sin Valtra 8400-traktor har kostat runt 80 000 kronor. Eftersom den automatiska styrningen installerades för tio år sedan är priset på samma paket något högre i dag.

– Med tekniken kan jag undvika backning på vändtegen plus hälften av överlappning på varje väglinje. Vid en snabb kontroll ser man hur snabbt det betalar sig, sett till bränsle och gödningsmedel. De gör

också mitt arbete betydligt lättare.

Exempelvis gör Ståhl en gödslingskarta baserad på data som samlats in av utrustningen, något som sparar tid och pengar.

– Jag besprutar inte mina egna åkrar, de är ekologiska, men jag har gjort väglinjer åt mina kunder så att de kan spraya sina egna åkrar, säger Ståhl.

**“Vid en snabb kontroll ser man hur snabbt det betalar sig, sett till bränsle och gödningsmedel. De gör också mitt arbete betydligt lättare.”**

– En granne kan be mig att göra väglinjer för en 16-metersspruta eftersom han inte har automatisk styrning, och sedan kan han göra själva besprutningen själv. •

# VALTRAS TRAKTORER ÄR ETT PERFEKT VAL FÖR FLYGPLATSUNDERHÅLL

De senaste åren har allt fler flygplatser valt att använda sig av traktorer från Valtra. En traktor är ofta mer mångsidig och ett mer kostnadseffektivt alternativ jämfört med specialiserade maskiner som bara är konstruerade för en enda uppgift, såsom borstning, snöplogning eller transport. Även de smarta, automatiserade funktionerna, som ursprungligen utvecklades för precisionsjordbruk, har också visat sig vara användbara på flygplatser. Automatiserad styrning, sektionsskontroll, variabel hastighetskontroll och fjärrövervakning passar perfekt till det mångsidiga arbetet. Under en längre tid har traktorn användningsområde utökats, från åker till skog, till vägunderhåll, gruvor, försvaret och även flygplatser.

TEXT TOMMI PITENIUS FOTO VALTRAARKIV

**T**raktorerna är flexibla, mångsidiga och kan användas till att transportera, lasta, klippa, harva, plöja, sanda, ploga, klippa gräs, dra vagnar med resväskor och ett stort antal andra uppgifter. Det innebär att traktorn kan användas många arbetstimmar per år jämfört med en dyr specialmaskin som bara kan användas till en uppgift och därför bara är i bruk några tiotals timmar per år.

Jämfört med vägunderhåll och kommunala entreprenaduppgifter, täcker flygplatser ofta stora områden och tidtabellerna är precisa. Medan vanliga trafikerade vägar vanligtvis kan plogas under hela morgonen efter ett snöfall, måste en landningsbana ofta röjas på 15 minuter. Dessutom täcker en vanlig 2,5 kilometer och 60 meter start- eller landningsbana ett område på cirka 15 hektar.

Runt start- eller landningsbanan är också grönområdena betydligt större och måste klippas för att exempelvis hindra fåglar från att bygga bo. Lägg

där till att flygplanens parkeringar, vägar och parkeringen intill flygplatsen behöver underhållas regelbundet.

## Smarta lösningar för flygplatser

Även om teknik för precisionsjordbruk har utvecklats för fältarbete, har de också visat sig vara förvånansvärt användbara i många typer av entreprenad. Till exempel kan automatiserad styrning användas för att plöja exakt önskade väglinjer i kraftig snö när det inte går att se kanterna på banan på flygplatsen. Variabel hastighetskontroll och sektionsskontroll gör det i sin tur möjligt att applicera dyra halkskyddskemikalier exakt i rätt mängd utan att överlappa eller lämna luckor. Fjärrövervakningen stöttar underhållet av traktorerna samtidigt som det hanterar driften. För att kunna garantera säkerheten på flygplatsen är det viktigt att veta exakt var ett fordon rör sig vid varje ögonblick. Vändtegsautomation underlättar

samtidigt förarens arbetsbelastning vid svängning i slutet av grönområdet intill banan. Dessutom är arbetet tidseffektivt och underlättas genom att samtliga medarbetare kan köra traktorn på samma sätt, det märks ingen skillnad på resultatet när olika skift arbetar.

Under 2019 testade Valtra automatiserad snöröjning av landningsbanan på EU:s nordligaste flygplats, Ivalo i finska Lappland. Fjärrstyrda traktorer utan förare använde breda snöplogar och bogsärbara fläktar för att forsla bort snön. Detta var ett FoU-projekt, men framöver kommer det en ansökan om att kunna använda detta kommersiellt.

I Valtras Unlimited Studio kan traktorer fabriksutrustas fullt för flygplatsunderhåll. Det inkluderar typiska tillbehör som den gula färgen, roterande och blinkande beacons, en VHF-radio, en frontlyft eller frontlastare och däck med oberoende slitbaneblock. •



En Valtra T215 Direct klipper gräset på flygplatsen i Visby. Swedavia, som driver flera svenska flygplatser, har upphandlat åtta Valtra för flygplatsunderhåll och ett avtal har redan tecknats om ett tilläggsköp 2026.

# VALTRAS TRAKTORER PÅ SVENSKA FLYGPLATSER



**S**wedavia, som driver tio flygplatser från Kiruna i norra Sverige till Malmö i söder, standardiserade sina traktorer och redskap 2023. Företaget hade ett avtal med Lantmännen Maskin om två inköp, ett 2023 och ett 2026. Under fjolåret utrustades flygplatserna i Östersund, Visby, Umeå, Göteborg och Malmö med åtta Valtra

Unlimited, T215 Direct.

Valtra har utvecklat lösningar för flygplatsunderhåll, vilket gör att en traktor klarar olika uppgifter och redskapen är kompatibla med traktorn. Traktorerna körs på det fossilfria bränslet HVO 100. Swedavia är fossilfria i den egna flygplatsverksamheten sedan 2020 och världsledande i att driva flygplatser med

minsta möjliga klimatpåverkan.

Traktorerna används till olika uppgifter, som snöröjning, sandning, förflyttning av material, samt gräsklippning av både stora och små ytor.

I Östersund finns också Valtras traktorer. Istället för att ha olika fordon för olika arbetsuppgifter används två traktorer. •



# En smart traktor

Vinnare av Farm Machine & Red Dot Award 2023



reddot winner 2023

## Q-serien

230-305 hk

Välj till frontlyft och frontkraftuttag  
vid köp av Valtra Q och få

# 80.000:- i rabatt

Gäller modellerna Q245, Q265 och Q305.

### Finansiering!

Prata med en  
Lantmännen Maskin-  
säljare för aktuell info



Prata med maskinsäljaren på din närmaste  
Lantmännen Maskin-anläggning för mer info.

**VALTRA**

**YOUR WORKING MACHINE**

Pris exkl moms. Erbjudandet gäller t o m 31/10 2024. Leveranstid ca 3 månader.  
Traktorn på bilden kan vara extrautrustad. Vi reserverar oss för eventuella tryckfel.



Följ oss på  
sociala medier

Tel 0771 - 38 64 00  
[www.lantmannenlantbrukmaskin.se](http://www.lantmannenlantbrukmaskin.se)



### Aktuella erbjudanden!

Här hittar du våra kampanjer på traktorer,  
maskiner och redskap. Här hittar du även  
senaste nytt om våra räntekampanjer.



LH2409



# TOPPRESULTAT I TEST: BÄSTA GREPP OCH BRÄNSLEEKONOMI

TEXT TOMMI PITENIUS FOTO VALTRA ARKIV

**N**okian Tyres Soil King VF-däck visade på ett utmärkt resultat i DLG (Deutsche Landwirtschafts-Gesellschaft) däcktest där flera däck jämfördes. Nokian Tyres Soil King VF minskade bränsleförbrukningen med 3 till 8 procent både på väg och i fält, slirningen var 2 till 4 procent lägre i fält och arbetsprestandan var 6 till 7 procent bättre än de andra premium VF-däcken som testades. Nokian Tyres Soil King VF-däck finns tillgängliga i flera olika storlekar, till Valtra Q och Valtra S.

– Den största skillnaden mellan VF-däck och konventionella däck är att de klarar av cirka 40 procent mer belastning. Det gör det möjligt att köra med låga däcktryck på fältet, vilket förhindrar jordpackning. Soil Kings kan användas vid tryck på 0,6 till 2,8 bar, säger **Tero Saari**, produktchef på Nokian Tyres.

Alla VF-däck är flexibla, men den verkliga utmaningen är att hålla däcken styva och samtidigt som de behåller en god körbarhet. Nokian Tyres har, tack vare ett gediget forsknings- och utvecklingsarbete, lyckats uppnå ett enastående resultat.

– Vi är den enda premiumtillverkaren av VF-däck som använder stålbalten istället för textilbalten. Dessutom är däckets slitbanemönster exceptionellt. Den förlängda och stödda mönstringen av det centrala området förhindrar att ribban vrids vid hög hastighet och tung belastning, vilket stabiliserar körbarheten. Däckets kontaktyta är den största i branschen. •

Nokian Tyres Soil King VF sticker ut jämfört med andra VF-däck tack vare deras stålbalten och exceptionella slitbanemönster.



### Soil King VF i jämförelse med Premium VF-konkurrenter

Bränsleförbrukning	- 3–8%
Slirning	- 1–4%
Hektar per timme	+ 6–7%

DLG:s test genomfördes 2022. Traktorn utförde flera olika uppgifter och körde i olika hastigheter i fält och på väg.

## UPPGRADERAT CTIS PRO DÄCKPUMPNINGSSYSTEM TILLGÄNGLIGT FÖR TRAKTORER I Q- OCH S-SERIEN

Ett uppgraderat CTIS centralt däckpumpningssystem finns tillgängligt i Unlimited Studio, det är ett tillval för Valtra Q och Valtra S. Systemet visades upp under Borgeby Fältdagar i somras och var ett populärt inslag hos Valtra.

CTIS Pro-systemet har en egen, separat och effektivare kompressor, som kan pumpa upp däcken tre gånger snabbare än det standard CTIS-system som använder traktorns egen kompressor. Systemet drivs via ISOBUS och har en kapacitet på 2000 liter per minut. CTIS Pro-systemet är särskilt effektivt med VF- och IF-däck, som kan arbeta i fält med ett tryck på 0,8 bar och köra på väg med ett tryck på 2,0 bar.

Tack vare CTIS-systemet kan trycken ändras på bara några minuter, utan att föraren behöver lämna hytten. •



Åke Lundqvist har drivit gården i 52 år och utvecklat arbetet under åren, från mer traditionellt lantbruk till att i dag fokusera på vall och entreprenad.

# TWINTRAC FÖRENKLAR, EFFEKTIVISERAR OCH FÖRBÄTTRAR VARDAGEN

TEXT OCH FOTO HYBRID STATE

## ÅKE LUNDQVIST

Djurhults gård i  
Oskarshamn

Entreprenad och  
lantbruk

Valtra:

- N91
- N111
- N103
- N114
- N135 (2 st)
- G125

**A**ke Lundqvist vänder vant förarstolen på sin Valtra för att utföra sina arbetsuppgifter. TwinTrac underlättar hans arbete varje dag.

– Det gör mitt arbete betydligt mer effektivt och förbättrar arbetsmiljön, säger han.

– Jag sitter jättebra och kan arbeta en hel dag utan att få smärtor i kroppen.

På Djurhults gård står sju traktorer från Valtra parkerade och Åke Lundqvist har aldrig funderat på att använda ett annat märke. Han har drivit gården i 52 år och arbetat med både lantbruk och entreprenad lika länge.

– Vi är fem personer som arbetar inom företaget, 80 procent av tiden lägger vi på entreprenad med snöröjning under vintern och gräsklippning under sommaren, säger han.

– Då behöver vi ha flera traktorer som fungerar på samma sätt, där vi kan använda den smarta tekniken vilket effektiviserar arbetet när vi byter traktorer mellan medarbetarna. Vi vill också ha en traktor som fungerar när den ska, samt bra tillgång till service och verkstad. Det får vi av Lantmännen Maskin.

Vid sidan av att arbetet förenklas när traktorerna är av samma märke är han mycket nöjd med att han har flera traktorer som är utrustade med TwinTrac, vilket gör att traktorn är konstruerad för att fungera lika bra i båda körriktningarna. Förarstolen kan vridas i 180 grader, utan att föraren behöver lämna sätet och Valtra är den enda tillverkaren som erbjuder detta som ett fabriksmonterat tillval.

– Vi använder TwinTrac vid gräsklippning och klippning av vägkanter, då vi använder oss av en armlippare. Sedan använder vi även systemet när vi kör med skogsvagn och snöslunga.

Kan du beskriva det stöd du får av TwinTrac?

– Vi får inte köra över gräset innan vi ska klippa det, men tack vare TwinTrac kan jag köra traktorn med klipparen framför mig och när jag använder armlipparen får jag en betydligt bättre sikt. Det gör att mitt arbete



blir mer effektivt och jag behöver aldrig vända mig om, vilket förbättrar arbetsmiljön.

Lundqvist utför entreprenadarbeten åt Oskarshamns kommun, vilket gör att både han och hans medarbetare ofta kör sina traktorer i trafik och genom bostadsområden.

– Vi arbetar nästan uteslutande i stan med gångvägar och cykelvägar. Då finns det ofta fastigheter runtomkring oss och runt samtliga åkrar är det bostäder, säger Åke Lundqvist.

– Det gör att vi behöver en effektiv, flexibel och smidig traktor, med bra sikt och smart teknik. Det får vi av Valtra, lägg där till att det är enkelt att arbeta med Valtra. •

# nokian<sup>®</sup> TYRES



## TESTVINNARE SOIL KING VF

6%

mer bearbetad areal  
per arbetad timme\*

8%

lägre bränsleförbrukning  
vid kultiveringsarbete\*

5%

lägre bränsleförbrukning vid  
vägtransporter\*

\* Test av DLG 2022



**Nokian Tyres Soil King VF** har i tester utförda av tredje part visat att den är bäst i klassen när det gäller fält- och transportarbete. Mindre hjulslirning, lägre bränsleförbrukning, mer behandlad yta per timme - dess XXL-markkontakt gör den till ett vinnande val.

[NOKIANTYRES.COM/SOILKINGVF](https://www.nokiantyres.com/soilkingvf)





Valtra TwinTrac ses här i vallskör, traktorn är utrustad med redskap från Kuhn. Genom att enkelt vända förarsätet kan föraren köra traktorn åt två håll vilket förbättrar överblicken och följsamheten, samt sparar tid och bränsle.

# VALTRA TWINTRAC – EN PERFEKT LÖSNING FÖR VALLSKÖRDEN!

Blir det smärtsamt att hela tiden vända kroppen för att få bästa sikt i samband med skörden? Då är Valtra TwinTrac rätt lösning. En traktor som fungerar lika bra i båda riktningarna.

TEXT OCH FOTO HYBRID STATE

**V**altra TwinTrac har hjälpt många kunder att kunna arbeta längre dagar utan att få några som helst problem med kroppen, samtidigt som sikten och effektiviteten förbättras. Genom att utrusta traktorn med fabriksmonterade Valtra TwinTrac är det enkelt att vända förarstolen 180 grader utan att föraren behöver lämna traktorn. Alla reglage finns även baktill i hytten, så som en extra ratt och fram-/backväxel plus gas-, kopplings- och bromspedaler. Med hjälp av SmartTouch-armstödet i modellerna Versu och Direct följer alla reglage med till hyttens bakre del när sätet vrids.

– Med TwinTrac kan du arbeta

med traktorn i båda körriktningarna, förklarar Lantmännen Maskins **Per Wretblad**, produktchef för Valtra i Sverige.

Kort sagt blir traktorn mer mångsi-dig, det är en komplett traktor som har utformats för körning i båda riktningarna, vilket medför att föraren slipper smärtor i rygg och nacke.

Lägg där till att det går att arbeta betydligt effektivare, vilket sparar betydande mängder tid och bränsle.

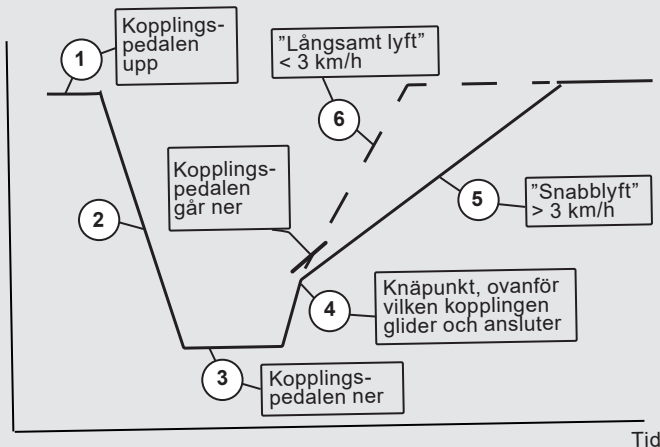
– Med TwinTrac i vallskörden får du bättre överblick och bättre följsamhet. När du sitter bakåt har du full överblick över alla redskap, fortsätter Wretblad.

– Med till exempel en

trippelkombination av slåttermaskiner får du alla tre enheterna framför dig i synfältet. Avståndet i körriktningen mellan enheterna blir kort vilket gör att du kan svänga utan att det blir mistor mellan enheterna. Eftersom redskapet sitter nära bakaxeln (icke styrande axel) följer redskapet med i svängrörelsen på bästa sätt.

TwinTrac är tillgängligt för alla traktorer i Valtras N-serie, T-serie, Q-serie och den nya sjätte generationen av Valtras S-serie. Den finska traktorproducenten är faktiskt den enda tillverkaren som erbjuder reversering som ett fabriksmonterat tillval på traktorer mellan 105 hk och 405 hk. •

Kopplingspedalläge:



Funktionen av HiShift förklaras i detalj i bruksanvisningen.



## KNAPPMANÖVRERAD KOPPLING TOG TRYCKET FRÅN FÖRARENS VÄNSTRA KNÄ

**K**nappmanövrerad koppling avlastade förarens vänstra knä. I början av 1990-talet började traktortillverkarna ersätta traditionella enlamellkopplingar med hydrauliska flerlamellkopplingar.

Dessa styrdes hydrauliskt med ventiler, vilket krävde mindre direkt fysisk kraft från förarens vänsterben.

Lamellkopplingar var vanligt redan tidigare, när Valmet 6000 och 8000-serien presenterades, men de introducerades med en traditionell torrkoppling – vilket innebar en extra press på förarens vänsterknä. Man letade efter nya lösningar, men utvecklingsarbetet tog tid. Under tiden togs beslutet att införa en snabb lösning, en knappmanövrerad mekanisk koppling.

Idén att använda en hydraulcylinder för att trycka ner kopplingspedalen var inte ny, men de mycket varierande driftssituationerna gjorde det till en utmaning. Från början var Valmets

utgångspunkt två grundläggande driftssituationer: snabb inkoppling vid växling – när traktorn är i rörelse – och mjukstart från noll. Dessa två situationer bestämdes genom att mäta körhastigheten. Var och en av de tre växelspakarna var utrustade med en tryckknapp för att manövrera kopplingen. Den mest uppenbara fördelen med knappen var vid växling i en traktor i rörelse. Att trycka på knappen följdes av ett slags dunk när pedalen gick i golvet, och växlingen gick lätt.

**Att trycka på knappen följdes av ett slags dunk när pedalen gick i golvet, och växlingen gick lätt.**

Vid start, och särskilt i trånga utrymmen, kunde den knappmanövrerade kopplingen inte konkurrera med foten på en skicklig

förare. Det resulterade i att många användare helt enkelt tryckte ner pedalen med knappen och sedan mjukstartade med foten.

Kopplingen fick sin kraft från traktorns lågtryckshydraulik och manövreringen var lätt justerbar, både igång och växling i hastighet. En knappmanövrerad koppling utvecklades också snabbt för A-serien, även om den inte hade egentlig lågtryckshydraulik.

Under 1980-talet utökades resurserna för produktutveckling, men det var inte förrän i slutet av 1998 som en ny fram-bak-skyttel introducerades. Kraven hade ökat och nu önskades en lösning som fungerar under alla årstider, samt smidigare powershift-växlar. Fram- och bakväxeln på HiTech-modeller prisades som den bästa på marknaden och den ersatte snabbt de gamla lösningarna. I A-serien användes å andra sidan en torrkoppling – och en knappmanövrerad koppling fram till 2011. •



**VINTERJACKA** V42808902-07

- Varm vadderad vinterparkas med avtagbar huva
- Vatten- och vindtät med en högkvalitativ finish
- Reflexdetaljer

**2113 kr**

# HÖSTNYHETER OCH PRESENTIDÉER!



**TRAKTOR** V42803920 **638 kr**

- Charmig skotertraktor med vintagelook
- Riktningstyrd ratt och tuta
- Ålder: 1-3 år



**THERMOSMUGG** V42803930 **328 kr**

- 2-i-1 termosmugg
- Håller din dryck varm eller kall
- Kapacitet 350 ml



**BOXERSHORTS** V42808313-15 **316 kr**

- Bekväma kalsonger med bra passform
- 2-pack
- Levereras i presentförpackning



**SWEATSHIRT** V42809901-07 **838 kr**

- 3D-märke fram
- Valtra-logga på vänster ärm
- 100 % bomull



**KUDE** V42803900 **268 kr**

- Dekorativ kudde, formad som en traktor
- 100 % bomull
- Storlek 49 x 30 x 9 cm

**LESAKSTRAKTOR** V42802460 **425 kr**

- En söt leksakstraktor av trä
- En avtagbar släpvagn, kran med grepp och stockar
- Storlek 30x8x9 cm



Produkterna ovan, samt ett flertal andra fantastiska produkter finns tillgängliga online på [shop.valtra.com](http://shop.valtra.com) eller hos din lokala Valtra-återförsäljare, Lantmännen Maskin. Urvalet hos återförsäljare kan variera beroende på tillgängligheten. Alla priser är rekommenderade försäljningspriser inklusive moms. Priset kan variera på olika marknader – med ensamrätt.

Bekanta dig med modellerna: [valtra.se](http://valtra.se)

**Valtra** Modeller



### A-serien

MODELL	MAX. HK*
A75	75
A85	85
A95	95
A105	105
A115	115
A125	125
A135	135

Alla A-seriens modeller finns tillgängliga med HiTech transmissionen. Modellerna A75–A95 finns även med HiTech2 transmission och modellerna A105–A115 med HiTech4 transmission.



### G-serien

MODELL	MAX. HK*	
	STANDARD	BOOST
G105	105	110
G115	115	120
G125e	125	130
G135	135	145

Samtliga modeller i G-serien erbjuds med transmissionen HiTech, Active eller Versu.



### N-serien

MODELL	MAX. HK*	
	STANDARD	BOOST
N135	135	145
N155e	155	165
N175	165	201

N-Seriens modeller erbjuds med transmissionen HiTech, Active, Versu eller Direct.



### T-serien

MODELL	MAX. HK*	
	STANDARD	BOOST
T145	155	170
T155	165	180
T175e	175	190
T195	195	210
T215	215	230
T235	235	250
T235 Direct	220	250
T255	235	271

Även till T-seriens modeller går det att välja mellan transmissionen HiTech, Active, Versu eller Direct, med undantag för modellen T255 som finns med transmissionen HiTech, Active eller Versu.



### Q-serien

MODELL	MAX. HK*	
	STANDARD	BOOST
Q225	230	250
Q245	245	265
Q265	265	290
Q285	285	305
Q305	305	305



### S-serien

MODELL	MAX. HK*	
	STANDARD	BOOST
S286	280	310
S316	310	340
S346	340	370
S376	370	400
S396	400	420
S416	420	420



[www.facebook.com/ValtraSverige](http://www.facebook.com/ValtraSverige)



[www.instagram.com/ValtraSverige](http://www.instagram.com/ValtraSverige)

**Valtra Connect**

[www.valtraconnect.com](http://www.valtraconnect.com)



[www.youtube.com/valtrasverige](http://www.youtube.com/valtrasverige)